

We Are The Same

院校名称：天津美术学院

设计者：朱竑儒

指导老师：姬静



灵感来源

Inspiration source

世界有你，有他，有她，有大家；其实我们都一样，我们都生活在同一个地球上，同一片蓝天里。正所谓三人行必有我师焉，择其善者而从之。每个人身上都有被值得学习的优点，时装系列《我们都一样》想通过服装来表达不同种族与性别、不同文化间的开放包容。这是一个当东方遇到西方”的故事。尝试利用最典型的西方服装造型元素褶皱来表达东方的文化内涵。褶皱外观富于立体感，给人以自然、飘逸的印象。服装只有在层层叠叠的褶皱之间，才寻得到风情流转，光华夺目。

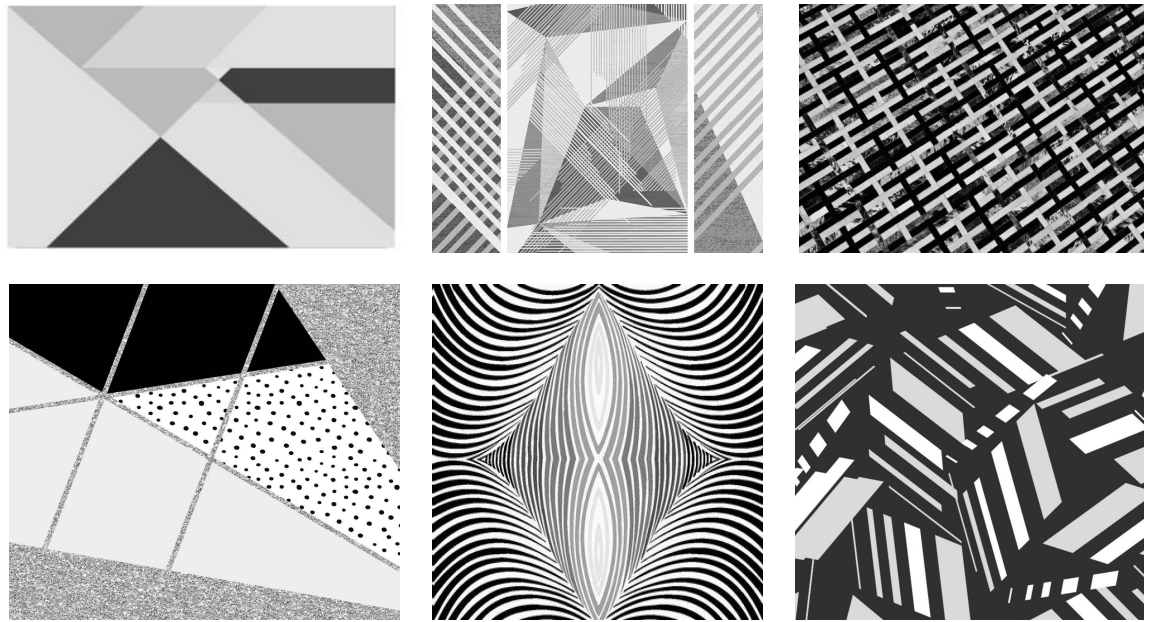
受中国文化中“风水”灵感的启发，面料被裁剪成几块巨大的几何图形再在人体上塑型，追求人与服装的自然关系意为表达风水的核心思想—人与大自然的和谐，达到“天人合一”。



灵感来源

Inspiration source

设计以中国文化中“风水”为灵感，融入平面几何图形元素，采用层叠，编织等技法形成不同的褶皱，来展现东西文化交融以及表达“天人合一”的思想。



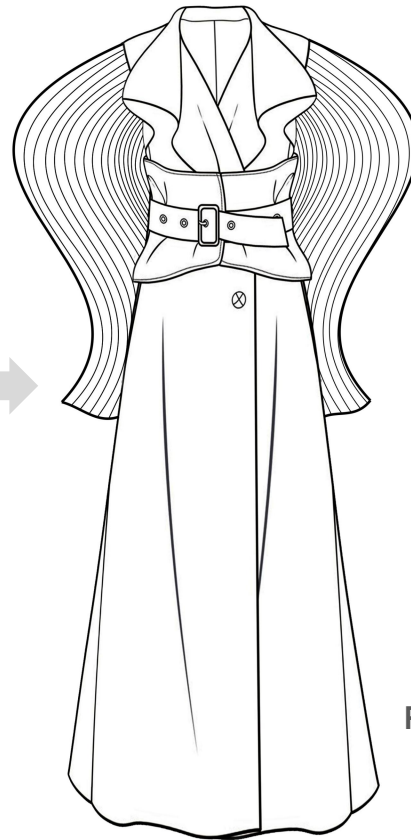
效果图

Inspiration source

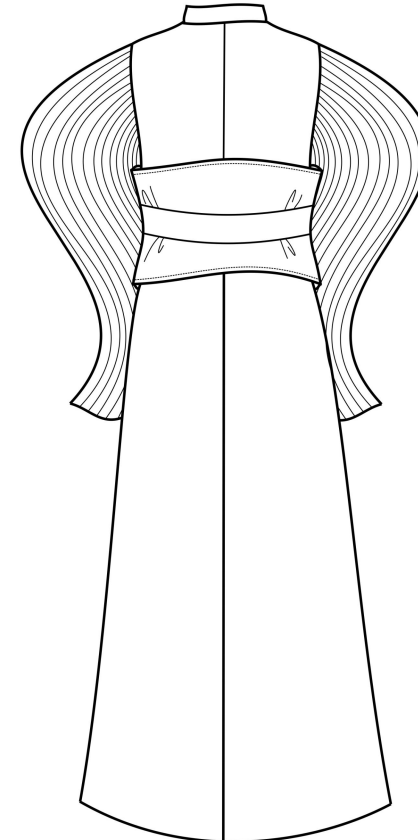


平面款式图

Graphic pattern



正面
Positive



背面
Back

平面款式图

Graphic pattern



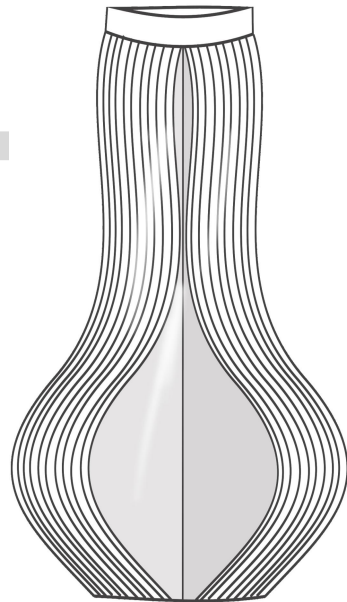
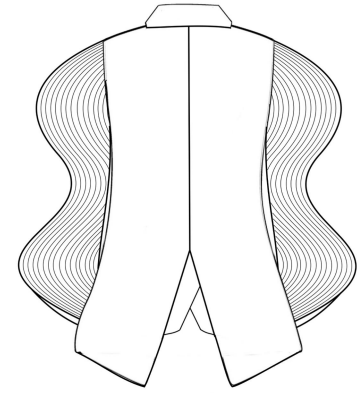
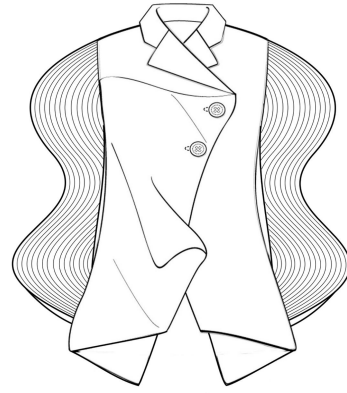
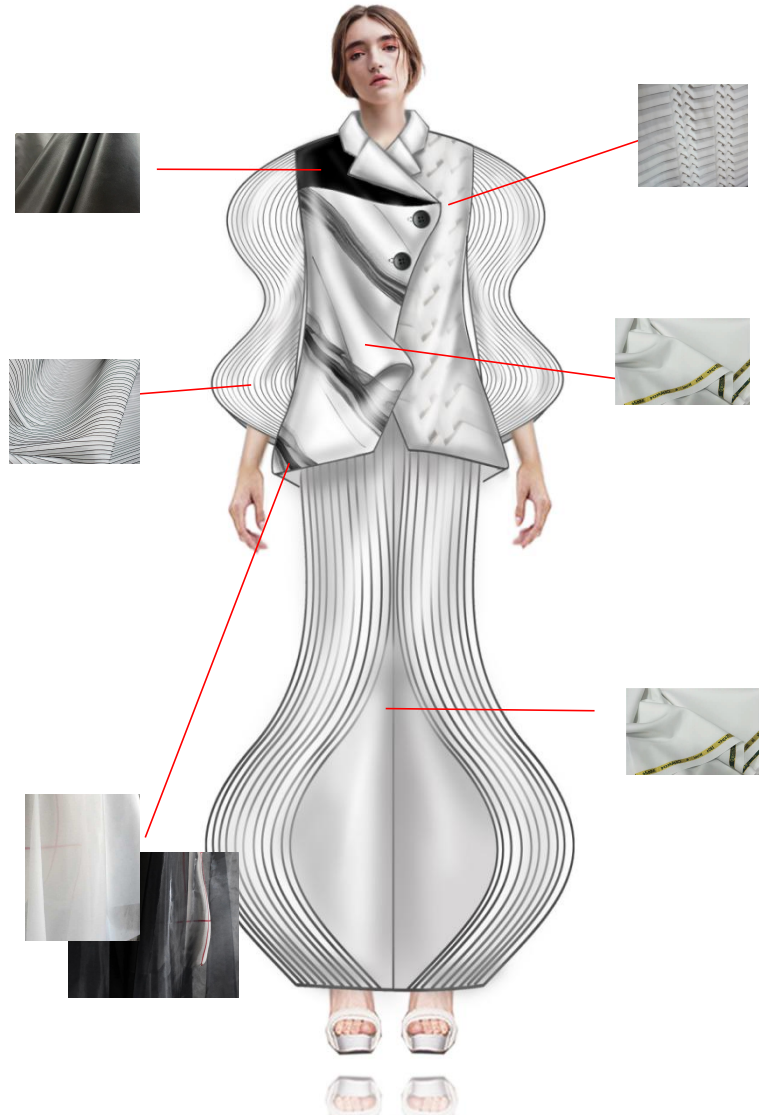
正面
Positive



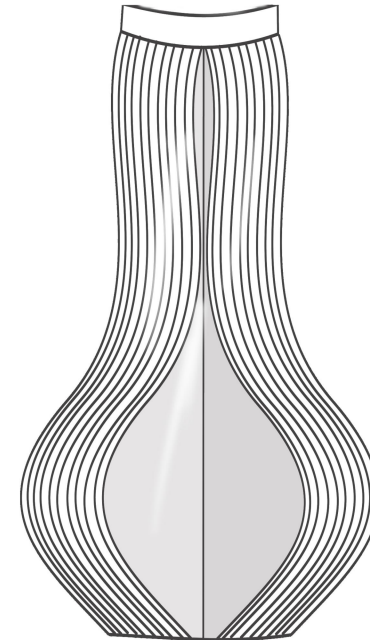
背面
Back

平面款式图

Graphic pattern



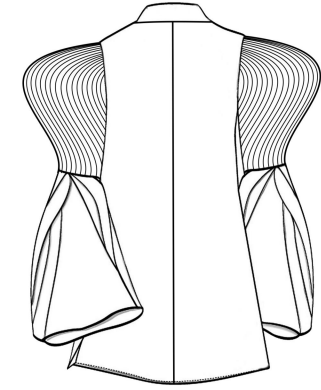
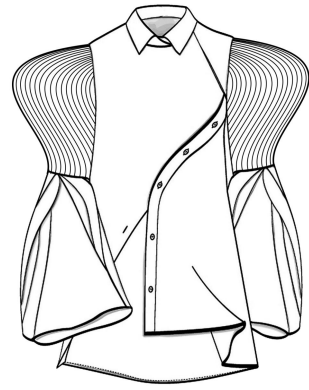
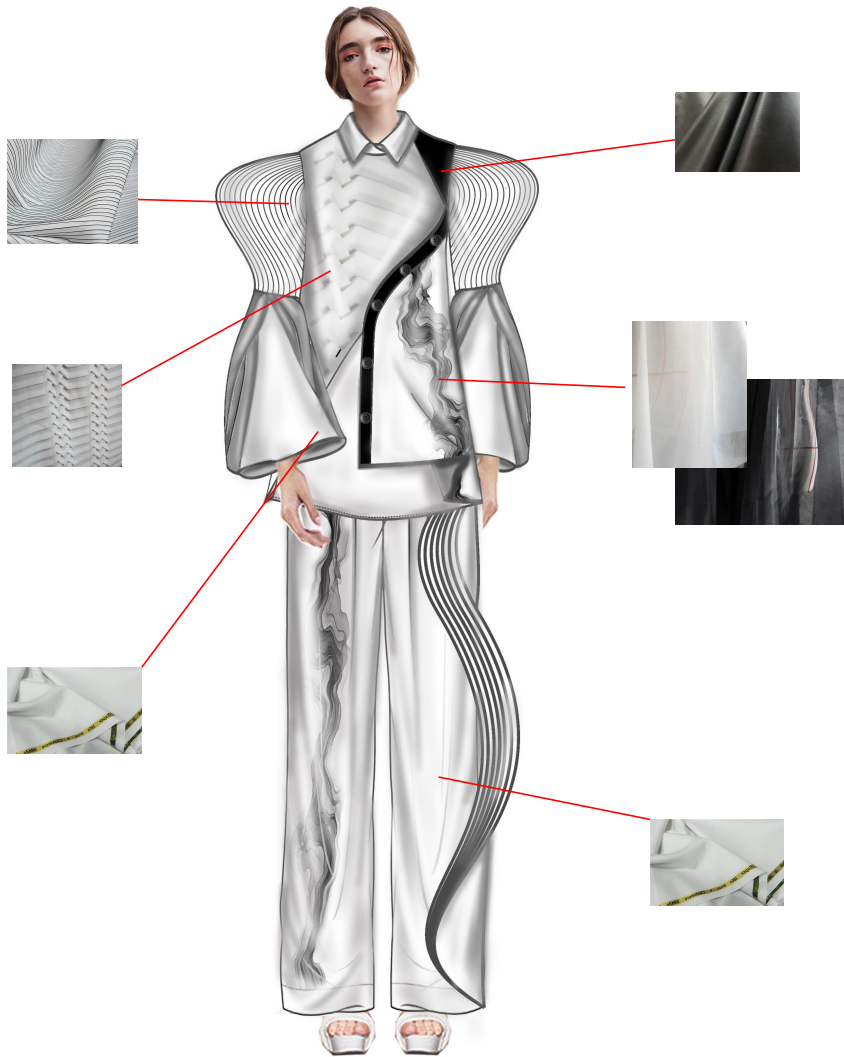
正面
Positive



背面
Back

平面款式图

Graphic pattern



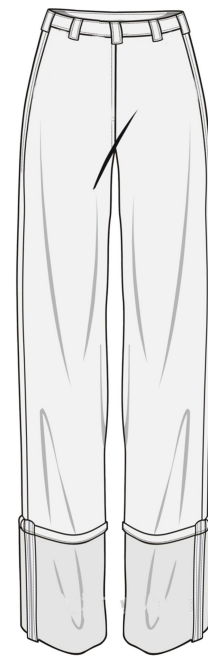
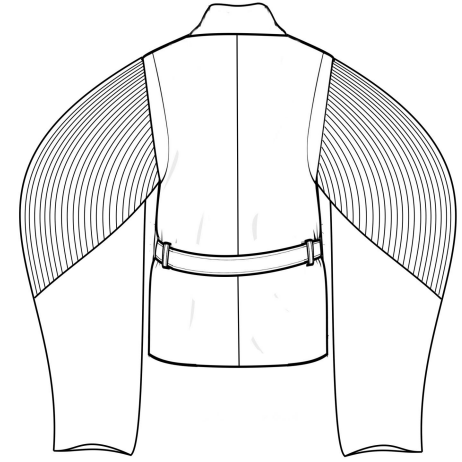
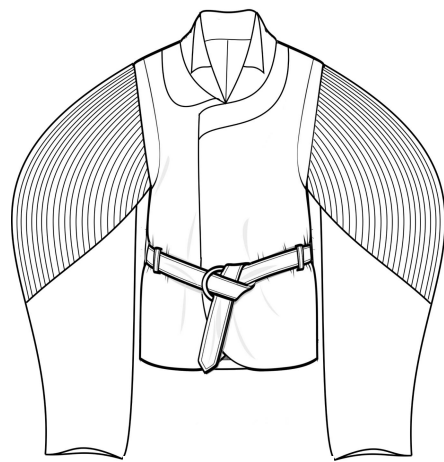
正面
Positive



背面
Back

平面款式图

Graphic pattern



正面
Positive

背面
Back

白坯立裁样衣

Sample clothes



白坯立裁样衣

Sample clothes



白坯立裁样衣

Sample clothes



白坯立裁样衣

Sample clothes



工艺说明

Process specification



堆纱：运用黑白两色纱使得平板的拼布布面显得有层次感、浮雕感。



各种材质和各色面料的拼接使得服装整体更为丰富多彩。



运用抽象造型手法，让抽象的造型与服装和人体完美的结合。整个系列的这部分可以根据款式变化实体褶皱或者印花褶皱，让整个系列达到“真假”结合，虚实变化。



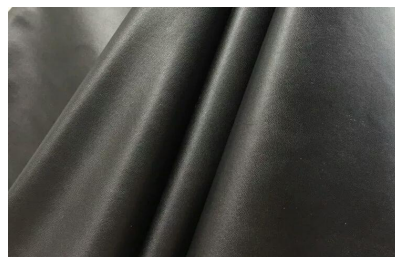
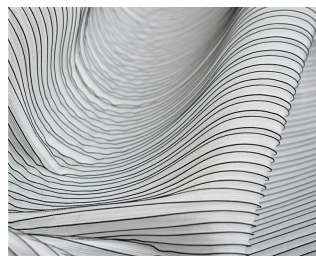
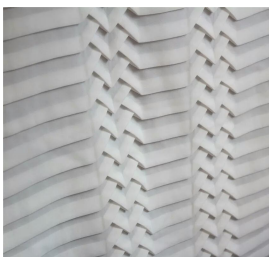
平整的面料运用再造的手法得到理想的褶皱。

面料

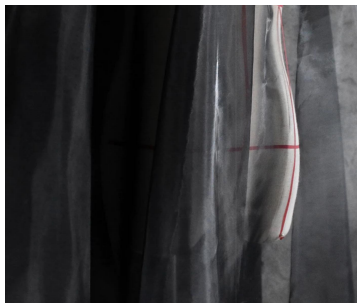
Fabric



主料：白色精纺高支羊毛西装布料



辅料：白色雪纺编织肌理布料（手工编织）；黑白竖纹肌理布料；黑色PU皮革面料



辅料：黑白欧根纱（用于局部的堆纱）